

HỆ THỐNG BẢO VỆ BÊ TÔNG VÀ CHỐNG THẨM

MÔ TẢ

Contite là hợp chất tạo thành lớp màng phía dưới bê tông có tác dụng bịt kín và không bị hòa tan, chống thấm tuyệt vời, không gây độc, không mùi và thân thiện với con người. Khi phun chất keo lỏng trên bề mặt bê tông chúng sẽ phản ứng với chất nền nhào xi măng để hình thành gel không hòa tan làm bịt kín các lỗ mao dẫn và vết nứt tạo thành màng cản chắc chắn ở phía dưới ngăn không cho nước và nước muối ngấm vào. Nếu vẫn còn nước trong bê tông thì **Contite** vẫn còn tác dụng phản ứng để bịt kín các khe nứt tức thì và trong thời gian dài. **Contite** cho phép di chuyển hơi nước từ bên trong kết cấu (Thoát hơi nước của bê tông) đi ra ngoài trong khi vẫn ngăn chặn nước, nước biển, nước ngầm hoặc các dung dịch hóa học xâm nhập từ bên ngoài.

SỬ DỤNG VÀ ƯU ĐIỂM

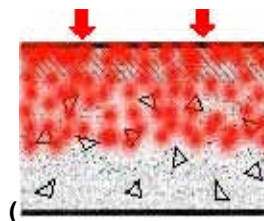
Contite có thể bảo vệ rất nhiều loại kết cấu bê tông bao gồm kết cấu bờ kè ven biển, bể chứa nước, đường cao tốc, đường bộ, cầu tàu, mái nhà, sàn, cầu, hầm, bãi đỗ xe, bể bơi Panel đúc sẵn, các đường ống. **Contite** được cấu tạo hoàn toàn từ hợp chất vô cơ hòa tan trong nước. Chúng không giống như những dung môi hòa tan khác, lớp màng được hình thành có tác dụng bịt kín của **Contite** rất thân thiện với môi trường. Kể từ khi **Contite** thẩm thấu vào trong bê tông, nó sẽ không bị trầy xước, bong tróc hay hư hỏng.

Ưu điểm:

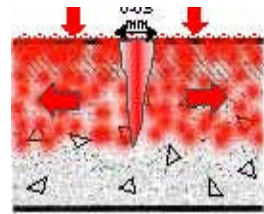
- Thẩm sâu vào bê tông tới 35 mm. Phụ thuộc vào tính xốp.
- Giảm bớt tính xốp & tính thấm..
- Thông thoáng 100%. Tăng khả năng chống trượt.
- Giảm thiểu sự xâm nhập của Clorua & sul-fat lên tới 90%.
- Ngăn ngừa sự hủy hoại và ăn mòn của bê tông.
- Tăng tuổi thọ của bê tông.
- Có khả năng ngăn chặn tia UV mà không cần lớp bảo vệ bên ngoài. Có thể phủ lên trên bằng lớp màng phản xạ nhiệt
- Không bị hư hại, không bị bong tróc như những màng lót.
- Không độc, không mùi, sử dụng an toàn cho bể nước uống.
- Kéo dài tác dụng của bê tông.

- Các công trình đường cao tốc
- Duy trì cường độ và tăng tuổi thọ bê tông.
- Không bong tróc như những lớp màng bằng nhựa đường vì vậy bảo vệ được cho bê tông.
- Không cần lớp phủ bảo vệ
- Những rạn nứt nhỏ có thể tự khít lại với nhau khi tiếp xúc với nước.
- Có thể sử dụng cho bê tông có phụ gia PFA, GBFS hay Silica
- Chịu được khí sốc nhiệt.
- Tăng thời gian sử dụng của kết cấu.
- Làm tăng thêm khả năng chống lại sự xâm nhập của axit và kiềm.
- Tăng cường độ cứng của bê tông.
- Thi công rất dễ dàng và không thể bị phá hỏng trong thời gian xây dựng.

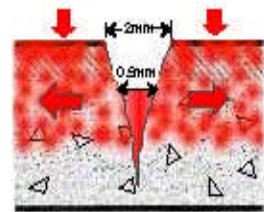
Contite bịt kín vết nứt và bê tông như thế nào



Contite thẩm thấu vào bê tông đến 35 mm



Vết nứt từ 0 - 0.5 mm
Những tác động sốc là nguyên nhân dẫn đến các vết nứt..
Vết nứt được bịt kín bởi **Contite**

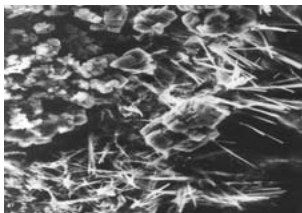


Những vết nứt > 0.5 mm
Vùng xung quanh miệng của vết nứt được bịt kín. Những vết nứt nhọn được bịt kín bởi **Contite**. Trên miệng vết nứt có thể bịt kín do phản ứng giữa calcium acetate và **Contite**.

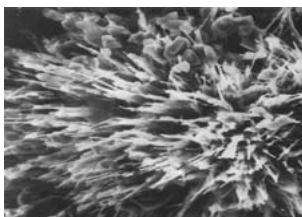


HỆ THỐNG BẢO VỆ BÊ TÔNG VÀ CHỐNG THẤM

Hình ảnh tăng trưởng của những tinh thể trong lỗ và mao quản của Bê tông quan sát bằng kính hiển vi điện tử.



Tinh thể tăng trưởng trong bê tông sau khi sử dụng phương pháp chống thấm bằng các tinh thể.



Những tinh thể tăng trưởng hoàn toàn sau 28 ngày trong vết nứt bê tông sau khi ngăn chặn luồng nước.

TIÊU CHUẨN

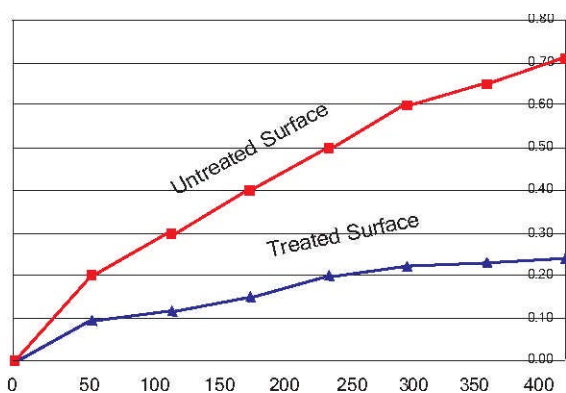
Phù hợp tiêu chuẩn

- ✓ Về thử nghiệm tính thấm nước ASTM E514.
- ✓ ISAT BS1881 Part 5 1970
- ✓ BS 6920 có khả năng tiếp xúc với nước uống.

ĐẶC TÍNH

Hình dạng bên ngoài:	Trong suốt.
Tỷ trọng:	Khoảng 1.12.
Khả năng gây nổ:	Không.
Độc tính	Không gây độc
Khả năng sơn:	Tuyệt vời.
Vệ sinh:	Bằng nước.
Độ chảy:	Pha loãng/ pha với nước.
Thí nghiệm tính thấm nước:	

Sự tương quan giữa độ thấm nước với thời gian



Bê tông được xử lý bằng **Contite** cho thấy có sự khác biệt về sự giảm độ thấm nước của bê tông một cách rõ rệt. (nguồn AIT 2003).

LIỀU LƯỢNG SỬ DỤNG

1 Lít phun được 5m²

TIÊU CHUẨN THIẾT KẾ VÀ THÔNG SỐ KỸ THUẬT

Khi những tinh thể chống thấm thâm nhập vào bê tông sẽ hình thành một phức hợp gắn kết những hợp chất như calcium silicate chúng sẽ hydrat hóa hình thành dạng gel không hòa tan trong những lỗ, vết nứt và những mao quản. Sản phẩm này không gây độc và sạch. Chúng sẽ tái hoạt động để bịt kín các rạn nứt nhỏ trong thời gian dài.

Bê tông phải được đổ và đầm nén để tránh lỗ rỗng tổ ong và sẽ được bảo quản tới 28 ngày trước khi thi công. Phun nước bằng vòi có áp suất cao để đảm bảo cho bề mặt hoàn toàn sạch sẽ không có những tạp chất như acid chẳng hạn. Nếu bề mặt gỗ ghè phải được xử lý cho bằng phẳng trước khi sử dụng.

Mỗi nối xây dựng, những lan can và nơi bị thấm:

Bảo đảm tất cả các mạch xây dựng đều được đánh rập, sạch sẽ và lộ ra các cốt liệu. Lắp đặt **Contite Waterstop**. Tại những nơi lan can hay kết cấu đổ tại chỗ hoặc xử lý bề mặt trước khi lắp đặt lan can với **Contite Seal** và lắp đặt **Contite Waterstop** tại các mối nối.

Tất cả các rãnh thoát nước, ống, những nơi bị thấm sẽ được bịt kín bằng **Contite Waterstop** hay **Conflex LM** gốc polyurethane. Việc thiết kế chi tiết là rất quan trọng, **Contite** hàn kín các rạn nứt, những mao quản và các lỗ nhỏ trong bê tông. Nó không lấp được những lỗ rỗng tổ ong lớn, bỏ qua những chỗ rạn nứt rộng. Dưới đây là một vài trường hợp chi tiết điển hình.

PHƯƠNG PHÁP THI CÔNG & CHUẨN BỊ BỀ MẶT

•**Contite** được thi công sau khi đổ bê tông ít nhất là 2 tuần, để đạt hiệu quả cao thì sử dụng sau 4 tuần. Nó có thể áp dụng vào bất kỳ thời gian nào sau đó. Nó đặc biệt có hiệu quả với những bê tông đã cũ.

•**Contite** có thể thi công ngay lập tức sau khi tháo khuôn chúng có tác dụng vừa là như một hợp chất bảo vệ và vừa là chất liệu bịt kín. Chúng sẽ không đạt hiệu quả cao như khi áp dụng sau 2 tuần. Lần xử lý thứ hai được khuyến cáo là 28 ngày sau đó.

•**Contite** có thể ứng dụng để xử lý bê tông cùng các hợp chất khác, đó là những tính chất khác biệt, hơn nữa dầu và sơn cũng có thể ngăn chặn sự xâm nhập chống thấm.

•Những vết nứt tới 2 mm, có thể bịt kín bằng cách sử dụng calci acetate và **Contite** phủ đầy trên các vết nứt.

Trước khi thi công phải xử lý bề mặt cho thật sạch. Bề mặt trước hết được quét bằng chổi để loại bỏ các bụi bẩn. Rồi dùng nước với nước xà phòng hoặc chất tẩy rửa để đảm bảo cho bề mặt thật sạch. Tùy thuộc vào từng độ ẩm cho phép thi công khi bê tông phải khô ít nhất 24 giờ.

HỆ THỐNG BẢO VỆ BÊ TÔNG VÀ CHỐNG THẤM



Contite có thể được thi công bằng cách phun, chổi quét và con lăn. Đeo bình xịt đeo sau lưng phun được 100-150m²/giờ. Cần bảo vệ mắt khi phun.



Contite cần phải được phủ ngập lên trên bề mặt bê tông. Nếu dùng chổi quét hoặc con lăn thì chúng cần được thấm ẩm trước. Đối với các bề mặt thẳng đứng thì nên áp dụng bằng phương pháp phun.

Phải trộn đều dung dịch trong thùng trước khi sử dụng. Khi thi công bề mặt bê tông phải khô (không ẩm ướt). Nếu trời mưa sau khi thi công **Contite** thì phải thi công lại. Bịt kín các khe nối, trước khi thi công. Thi công trong điều kiện áp suất thấp, gió nhẹ và cho phép tưới nước sau khi để khô 2-6 giờ. Phun/ xịt nước vào ngày thứ hai và ba.

Đối với kết cấu bê tông được chôn dưới đất, trước khi xử lý đảm bảo bề mặt bê tông phải khô ráo. Nếu lượng nước được áp suất thủy tĩnh cao thì sử dụng **Contite Seal Plus** bao bên ngoài khoảng 1- 2 Kg/ m². Vui lòng liên hệ bộ phận kỹ thuật của Cormix trước khi thực hiện lần đầu.

Contite Seal Plus cần phải được bảo dưỡng bằng cách giữ ẩm trong 3 - 4 ngày sau khi thi công.

Contite không được thi công ở những nơi nhiệt độ ở dưới 5°C (khi nhiệt độ quá cao nên thi công vào buổi sáng hay buổi chiều) hay trời đang mưa, gió lớn. Những vết rạn nứt phải được định vị & lấp kín bằng cách dùng 1 lít sản phẩm cho 3 - 4 mét.

Kiểm tra lại với nước để xác định xem liệu có những sự rò rỉ nào không và cần phải được thử tiếp tục trong ít nhất 12 giờ. Xử lý lại ở những nơi nào bị rò rỉ nếu phát hiện.



Thiết bị:

Sử dụng bình phun bằng tay đơn giản khi thi công những nơi có diện tích nhỏ hay sử dụng máy phun cho diện tích lớn. Khi phun bằng tay có thể đạt được 100-150 m²/giờ.

NHỮNG CHÚ Ý VÀ GIỚI HẠN QUAN TRỌNG

Contite không nên tiếp xúc với kính. Sơn nói chung thì không bị ảnh hưởng bởi **Contite**, tuy nhiên, nếu **Contite** tiếp xúc với lớp sơn chúng sẽ loại bỏ nước. Trước khi thi công **Contite** ở những nơi lát đá hay các vật chất khác có thể liên hệ với phòng kỹ thuật của Cormix.

Contite không phải được thiết kế để kháng cự cao đối với sự tấn công của axit mạnh hay kiềm, Nó không phải là một lớp phủ chống thấm bề mặt. Khả năng của **Contite** là bịt kín bê tông không bao gồm những rò rỉ vì những lỗi cấu trúc hay hư hỏng cơ học. Việc sửa chữa những rò rỉ kết cấu nói chung mất 3 ngày để bịt kín, tuy nhiên, công việc có thể kéo dài hơn.

Nếu như đã sử dụng những phụ gia chống thấm khác trong bê tông hoặc vữa trát xin vui lòng liên hệ phòng kỹ thuật của công ty Cormix. Cần loại bỏ những chất đã xử lý lâu ngày. Bề mặt bê tông hay vữa trát trước khi phun **Contite** phải được làm sạch và không dính dầu mỡ. Không sử dụng **Contite** trong những vùng có tính axit mạnh hay tính kiềm. Nếu bề mặt nền được làm cứng do sử dụng **Contop S** thì không được sử dụng **Contite** cũng như ở những nơi kết cấu luôn bị ẩm ướt. Những nơi như bê tông màu, mái nhà, mạch nối xây dựng, vật cố định, khe co giãn phải được làm kín hoàn toàn. Liên hệ với Cormix để biết thêm chi tiết.

Sự xử lý bề mặt của bê tông bằng bơm hút chân không có thể làm cho bề mặt bê tông khít chặt lại ngăn không cho nước lọt qua được. Sau khi xử lý như vậy, nên kiểm tra trên một vùng nhỏ của bê tông. Nên ưu tiên dùng **Contite** để bảo đảm rằng có sự thấm thấu vào bề mặt đó.

Tham khảo bộ phận kỹ thuật của Cormix trước khi thi công ở những nơi có áp suất thủy tĩnh cao.



HỆ THỐNG BẢO VỆ BÊ TÔNG VÀ CHỐNG THẤM

ĐÓNG GÓI

Bình nhựa 25 lít hay thùng phuy 200 lít.

TỒN TRỮ VÀ BẢO QUẢN

Bảo quản trong kho tối, không cho phép bị đông. Thời gian bảo quản là 12 tháng nếu được đậy kín trong thùng. Khuấy đều trước khi sử dụng.

AN TOÀN SỨC KHỎE

Nếu nuốt phải chất lỏng này phải đến bác sĩ trong vòng 24 giờ. Tránh không được tiếp xúc với mắt, mắt cần được bảo vệ. Nếu mắt bị tiếp xúc thì phải rửa sạch nhiều nước trong vài giờ. Những vùng da bị tiếp xúc cũng phải được rửa sạch bằng nước. Tránh tiếp xúc trực tiếp với mắt. Biệt lập môi trường và sử dụng thiết bị thở.

DỊCH VỤ KỸ THUẬT

Bộ phận dịch vụ kỹ thuật của Công Ty Cormix luôn sẵn sàng hỗ trợ quý vị miễn phí về phương thức sử dụng đúng cách sản phẩm của chúng tôi nhằm mang lại sự thuận tiện tối đa cho quý vị.

CHỨNG NHẬN ĐẢM BẢO CHẤT LƯỢNG

Chứng nhận bởi



9001 : 2000

Cert . No. 04100 2001 0136

Quality Management System Certified

MỌI CHI TIẾT VUI LÒNG LIÊN HỆ NHÀ PHÂN PHỐI:

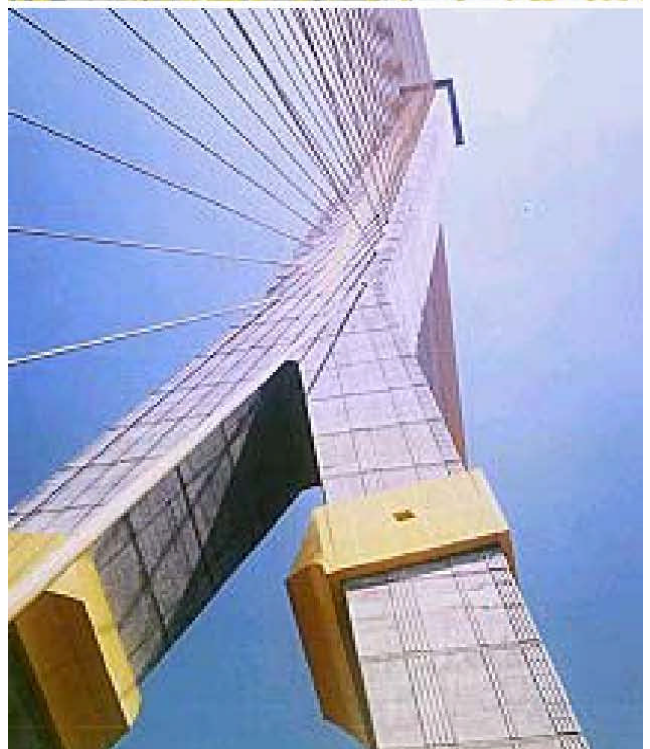


Công Ty TNHH Hóa Chất Xây Dựng Công Nghệ Mới

Trụ Sở Chính: 204 Đinh Bộ Lĩnh - F26- Quận Bình Thạnh, TPHCM

Điện thoại: (+84 8) 54453667 Fax: (+84 8) 54453668

Mobile: 0902.920.365 Email: ccnewtech@gmail.com



Chú ý: Những thông tin tài liệu này dựa trên kiến thức và kinh nghiệm tốt nhất của chúng tôi. Cormix và các đại lý sẽ không chịu trách nhiệm nào về những khó khăn và pháp lý xảy ra do những điều kiện khác như cách thi công sản phẩm sai. Sự phục vụ của chúng tôi không bao gồm trách nhiệm giám sát. Chúng tôi chỉ chịu trách nhiệm về chất lượng sản phẩm khi giao hàng.